



瑞光明® ZUIKOU MEI
PAPER BOX COLLECTION VOL.14



想いが届くおくりもの。

◎ 地域未来牽引企業

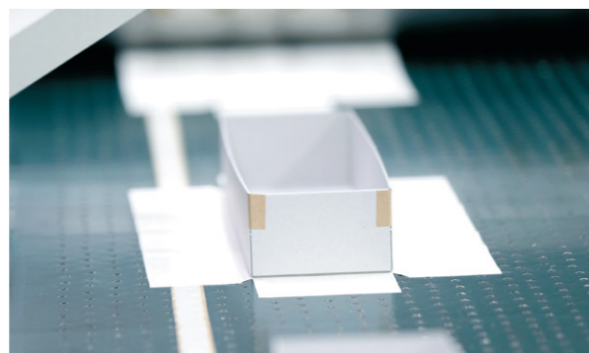


企画・開発・設計から製造まで 一貫したモノづくりを追求。

紙器の老舗メーカーとして1935年の創業以来、
あらゆるニーズに応える確かな技術とノウハウで多くのお客様に親しまれてきました。

日本の伝統美を今に伝える友禅重箱をはじめ、
さまざまな祝いシーンで料理を美しく彩る料理箱、ご贈答品を表情豊かに演出するギフト箱など、
永年培ってきた技術とアイデアを駆使したクオリティの高い紙器の数々を提供しています。

商品の魅力を最大限引き立てる「紙の器」。
お客様のイメージどおりの逸品がきっと見つかります。



瑞光明パッケージカタログ vol.14

PAPER BOX COLLECTION

CONTENTS

| | |
|----------------|----|
| — | |
| オリジナル友禅重箱 | 04 |
| 友禅重箱 | 07 |
| 高級重箱 | 09 |
| スリット式重箱 | 11 |
| サイズ表・金中合・仕切 | 13 |
| 長方形S型重箱 | 15 |
| 長方形W型重箱 | 16 |
| エコノミー重箱 | 17 |
| 和膳シリーズ | 19 |
| オードブル・デザートシリーズ | 21 |
| デザイン重箱 | 25 |
| 結シリーズ | 26 |
| 瑞花シリーズ | 27 |
| 華雅シリーズ | 29 |
| 琴膳シリーズ | 31 |
| 雅シリーズ | 33 |
| ミートケース | 35 |
| 寿司桶・寿司箱 | 37 |
| NS友禅柄シリーズ | 38 |
| ボトルケース | 39 |
| 祝箱 | 41 |
| ギフト小箱 | 43 |
| 関連商品 | 45 |

数百に及ぶ友禅柄をはじめ、 様々な種類の貼紙をお選びいただけます。

時に華やかに、時に厳かに。四季折々、様々なシーンを彩る日本の伝統的な友禅柄の貼り紙を数百種類の中からお選びいただけます。

※貼紙メーカーの在庫によりご希望の貼り紙をお選びいただけない場合がございます。予めご了承ください。

さらに

箱の内側の色もアレンジいただけます。

外側の貼紙だけでなく、中を彩る内箱や中箱の色も、黒・金・赤などそれぞれアレンジいただけます。お好みの色でアクセントを加えて料理を際立たせます。
※時期によりお客様のご要望にそえない場合がございます。予めご了承ください。



破線部分が中箱です。3色以外の色でも仕立てることができます。お気軽にご相談ください。

内箱の種類 内箱には水が浸きこまないようPP加工を施した素材を使用していますが、形状的観点から、耐水構造・非耐水構造の二種類に分けられます。

A型(耐水構造)

水漏れしないよう器形に設計してあるため、水分の豊富な食材に対しても強い耐水性を発揮します。ただし、木型を使って成型するため別注品の小ロット作製には向いていません。

スープやシチューなどの汁ものを除く食品全般

※内箱が耐水構造になっている商品は、マーク「 内箱耐水構造」で紹介しております。



B型(非耐水構造)

木型を使わず成形するため、別注品を作製する際の初期費用が不要になります。また、内箱の色変更も、ほとんどの場合手数料なしで行えます。(六角形・八角形など、正方形・長方形以外は木型を使用するため、その限りではありません)

赤飯・焼物・揚物・お菓子など、水気が少ない食品

※惣菜カップと併用すれば、あらゆる食品で使用可能です。



丸蓋とは

■友禅柄正方形5寸～8寸限定仕様

丸蓋とは、蓋の上部にふくらみを持たせ、造形的な美しさと柔らかな手触りを表現した、高級感漂う蓋です。
※丸蓋から平蓋への変更も可能です。



※年内納品の場合はご注文締切日がございます。商品によって異なりますのでご注意ください。但し、事前にご相談いただくと締切日の変更も可能です。

丸蓋・平蓋 | 4.5寸 ⇄ 尺寸

オリジナル友禅重箱 新柄

瑞光明限定のオリジナル友禅紙を使用したおせち重箱で、より特別なひとときを演出します。





丸蓋・平蓋 | 4.5寸 ◆ 尺寸

オリジナル友禅重箱

瑞光明限定のオリジナル友禅紙を使用したおせち重箱で、より特別なひとときを演出します。

- 段数変更可
- 中合使用可 (P13参照)
- 冷凍対応
- 内箱耐水構造



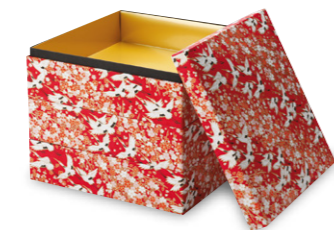
ZU友禅: No.1 花手毬



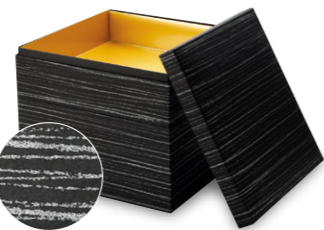
ZU友禅: No.2 黒鶴



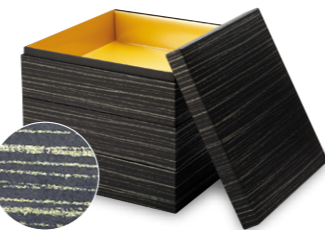
貼紙: ZU-No.3 桃鶴



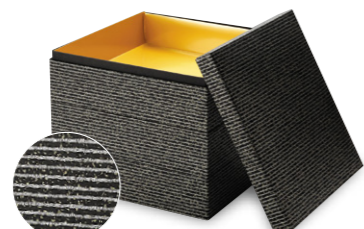
ZU友禅: No.4 赤鶴



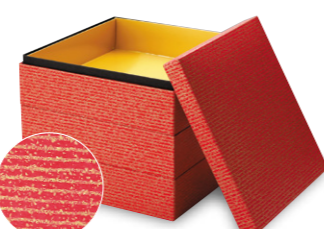
ZU友禅: No.5 黒かすみ (シルバー)



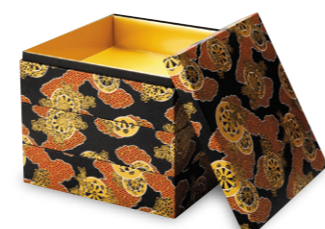
ZU友禅: No.6 黒かすみ (ゴールド)



ZU友禅: No.7 煌 (黒/シルバー)



ZU友禅: No.8 煌 (赤/ゴールド)



ZU友禅: No.9 御所車 (黒)



ZU友禅: No.10 御所車 (赤)



ZU友禅: No.11 結 (黒)



ZU友禅: No.12 結 (赤)



ZU友禅: No.13 華結び (黒)



ZU友禅: No.14 華結び (金)



ZU友禅: No.15 錦絵 (黒)



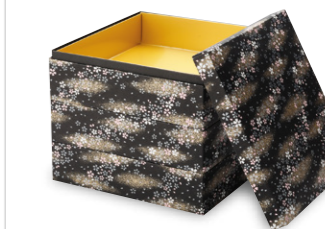
ZU友禅: No.16 錦絵 (赤)



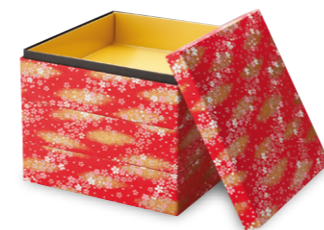
ZU友禅: No.17 花筏 (黒)



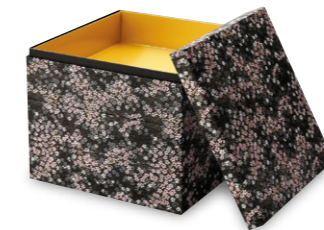
ZU友禅: No.18 花筏 (ピンク)
(フチ: 赤/黒)



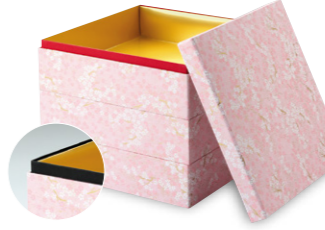
ZU友禅: No.19 薄雲 (黒)



ZU友禅: No.20 薄雲 (赤)



ZU友禅: No.21 光華 (黒)



ZU友禅: No.22 光華 (ピンク)
(フチ: 赤/黒)



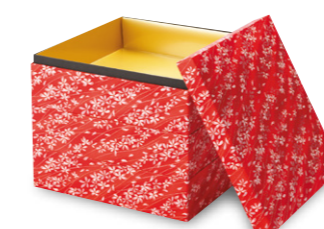
ZU友禅: No.23 光華 (赤)



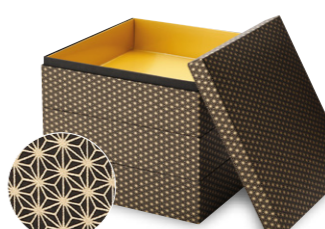
ZU友禅: No.24 風華 (黒)



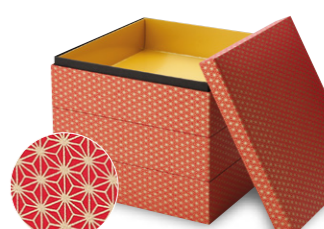
ZU友禅: No.25 風華 (ピンク)
(フチ: 赤/黒)



ZU友禅: No.26 風華 (赤)



ZU友禅: No.27 麻の葉 (黒)



ZU友禅: No.28 麻の葉 (赤)



ZU友禅: No.29 麻の葉 (紫)



写真:友禅No.3679

丸蓋・平蓋 | 4.5寸 ⇄ 尺寸

友禅重箱

友禅の趣豊かな貼紙が高級感や華やかさを醸し出し、おせち料理などを彩り豊かに引き立てます。

- 段数変更可
- 中合使用可(P13参照)
- 冷凍対応
- 内箱耐水構造

● 貼紙の変更可能 / 本カタログに掲載している全ての貼紙からお選びいただけます。

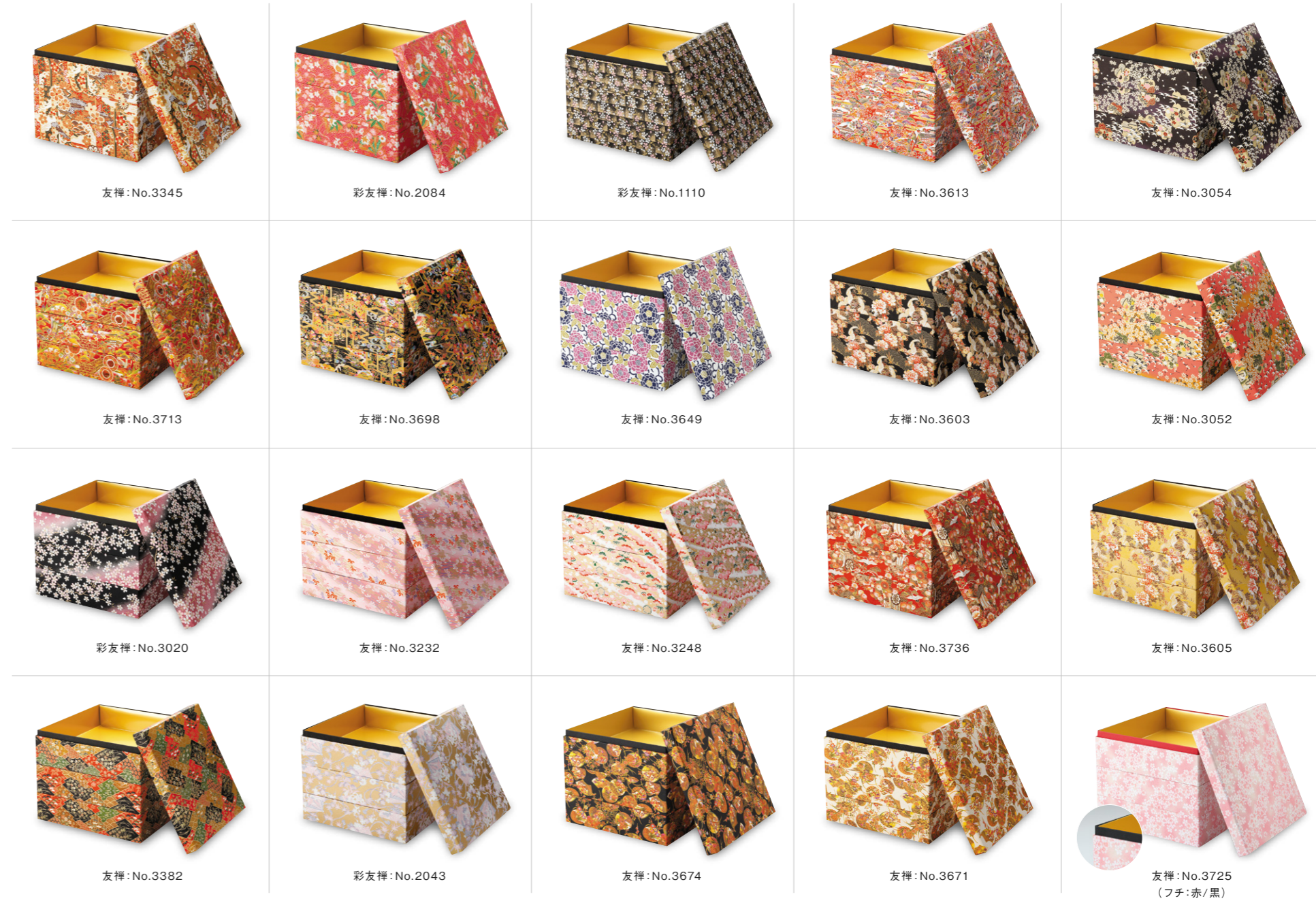




写真:S-3523(市松 黒) / 濃赤

平蓋 | 4.5寸 ◆ 尺寸

高級重箱

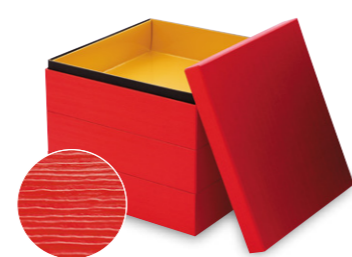
重厚感漂う「うるし調」や伝統的な「木目調」など特別な日のお料理を格調高く演出します。

- 段数変更可
- 中合使用可 (P13参照)
- 内箱耐水構造

- 貼紙の変更可能 / 本カタログに掲載している全ての貼紙からお選びいただけます。
- フチの色変更可能 / フチの色を「黒・金・赤」からお選びいただけます。(P3参照)



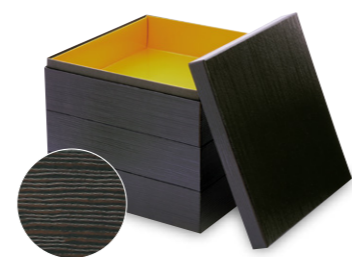
S-3523(市松 黒) / O-569



赤漆 / 黒



ホワイトパール



黒漆 / 黒



O-935 / 黒



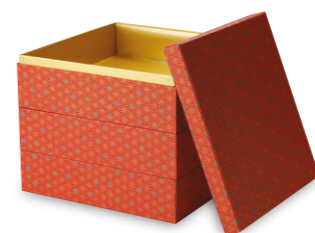
S-7328(うす雲) / 黒



O-948 / 黒



S-3574 / O-569



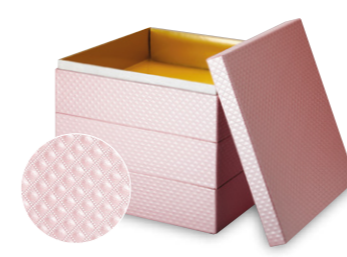
S-7507 / O-569



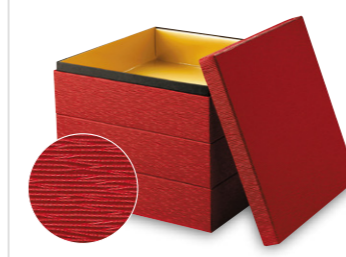
G-6271 / S-4211



G-6274 / 黒



M-604 / F-1808



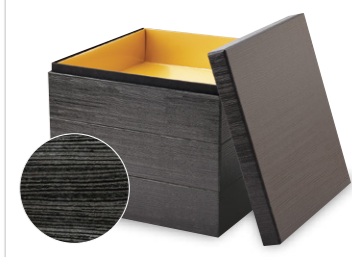
F-1955(つむぎ赤) / 黒



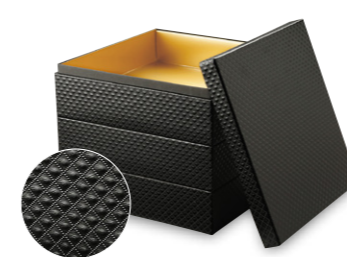
O-868 / 黒



S-6602



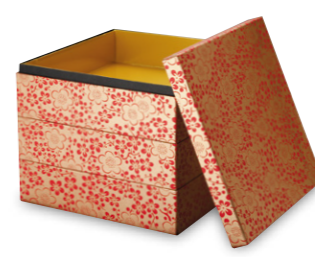
S-6606(黒木目) / 黒



O-956 / 黒



F-1921 / 黒



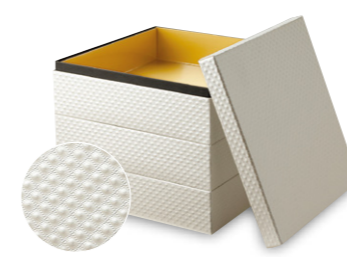
O-867 / 黒



F-1813(パールメタリック) / 黒



G-6104 / 黒



M-601 / 黒



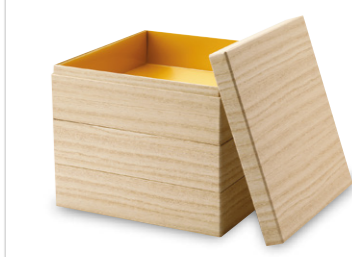
P-105 / 黒



F-1811(パール金) / 黒



O-518 / S-4211



桐

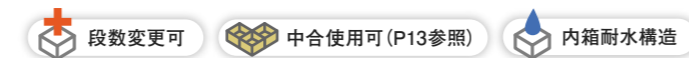


写真:F-1928/O-569

平蓋 | 6寸 ↔ 8寸

スリット式重箱

蓋と重箱本体の間にスリットを設け、中箱の色がアクセントとなり、デザイン性を重視した重箱です。



- 貼紙の変更可能 / 本カタログに掲載している全ての貼紙からお選びいただけます。
- フチの色変更可能 / フチの色を「黒・金・赤」からお選びいただけます。(P3参照)



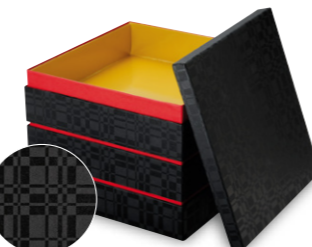
ホワイトパール/O-569



F-1812(パール赤)/黒



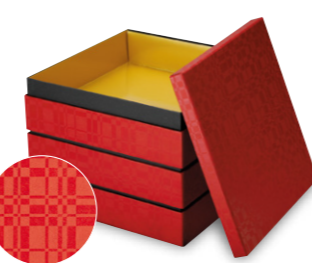
F-1811(パール金)/黒



O-915/赤



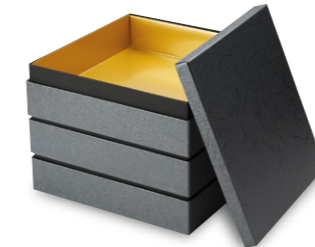
S-3560/O-569



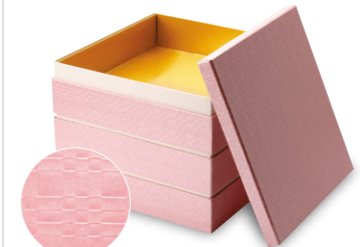
O-912/黒



G-6104/黒



F-1813(パールメタリック)/黒



F-1930/タントE-7



F-1808/O-569



S-3566/O-509



O-518/S-4211



モンブラン(黒)/O-569



G-6274/黒



O-948/黒



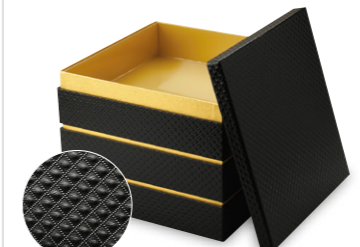
彩友禅:No.1139/赤



S-3573/O-569



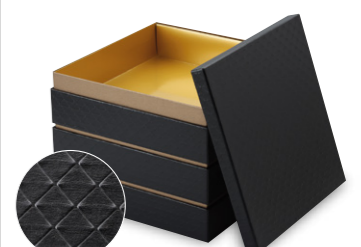
F-1810(パールピンク)/F-1808



O-956/O-569



F-1921/黒



G-6276/O-509



S-3574/O-569



P-105/黒



M-601/O-569



G-6105/O-509



G-6271/S-4211

サイズ表・金中合・仕切

オリジナル友禅重箱・友禅重箱・高級重箱・スリット式重箱・デザイン重箱

サイズ表 人数・用途に合わせたサイズを、お選びください。

| | | |
|---------------------|------|-------------------------------------|
| オリジナル友禅重箱・友禅重箱・高級重箱 | 4.5寸 | 内寸 136×136×H47mm 本体 90g 平蓋 25g |
| | 5寸 | 内寸 154×154×H47mm 本体 105g 平蓋 50g |
| | 5.5寸 | 内寸 164×164×H47mm 本体 180g 平蓋 65g |
| | 6寸 | 内寸 184×184×H47mm 本体 195g 平蓋 75g |
| | 6.5寸 | 内寸 199×199×H47mm 本体 215g 平蓋 90g |
| | 7寸 | 内寸 214×214×H47mm 本体 235g 平蓋 105g |
| | 7.5寸 | 内寸 229×229×H47mm 本体 260g 平蓋 115g |
| | 8寸 | 内寸 244×244×H47mm 本体 300g 平蓋 130g |
| | 9寸 | 内寸 274×274×H47mm 本体 365g 平蓋 155g |
| | 尺 | 内寸 296×296×H47mm 本体 460g 平蓋 175g |

| | | |
|---------|------|-------------------------------------|
| スリット式重箱 | 6寸 | 内寸 184×184×H47mm 本体 185g 平蓋 65g |
| | 6.5寸 | 内寸 199×199×H47mm 本体 200g 平蓋 80g |
| | 7寸 | 内寸 214×214×H47mm 本体 220g 平蓋 90g |
| | 8寸 | 内寸 244×244×H47mm 本体 285g 平蓋 110g |

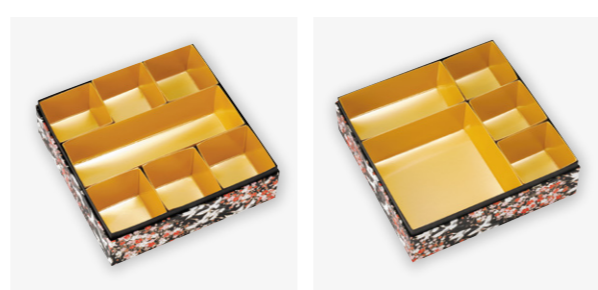
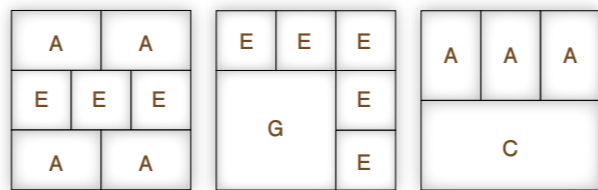
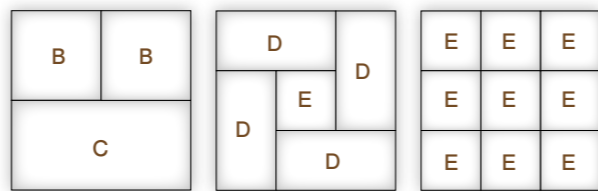
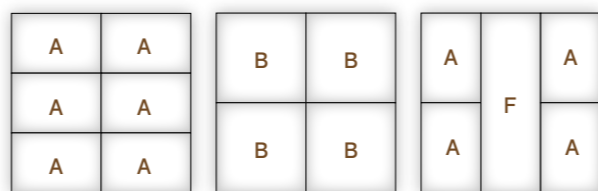
※重さは目安です。

金中合

組み合わせ次第で盛り付けが自由自在。 **耐水構造**

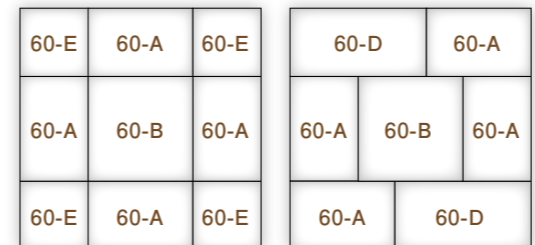
| | 品番 | 重さ | 袋 | ケース | 内寸 |
|------|---------|-----|----|------|---------------|
| 5.5寸 | ZU55-B | 11g | 25 | 1200 | 78×78×H44mm |
| | ZU55-C | 18g | 25 | 600 | 161×78×H44mm |
| 6寸 | ZU60-A | 8g | 25 | 800 | 89×58×H44mm |
| | ZU60-B | 12g | 25 | 600 | 89×89×H44mm |
| | ZU60-C | 20g | 25 | 300 | 181×90×H44mm |
| | ZU60-D | 10g | 25 | 600 | 120×59×H44mm |
| | ZU60-E | 5g | 25 | 1200 | 58×58×H44mm |
| | ZU60-F | 18g | 25 | 400 | 181×58×H44mm |
| | ZU60-G | 18g | 25 | 600 | 120×120×H44mm |
| 6.5寸 | ZU65-A | 10g | 25 | 800 | 97×63×H44mm |
| | ZU65-B | 13g | 25 | 600 | 97×97×H44mm |
| | ZU65-C | 24g | 25 | 300 | 196×97×H44mm |
| | ZU65-D | 12g | 25 | 600 | 129×63×H44mm |
| | ZU65-E | 6g | 25 | 1200 | 63×63×H44mm |
| | ZU65-F | 15g | 25 | 400 | 196×63×H44mm |
| | ZU65-G | 19g | 25 | 300 | 129×129×H44mm |
| 7寸 | ZU70-A | 12g | 25 | 800 | 104×68×H44mm |
| | ZU70-B | 15g | 25 | 600 | 104×104×H44mm |
| | ZU70-C | 25g | 25 | 300 | 210×104×H44mm |
| | ZU70-D | 16g | 25 | 600 | 138×68×H44mm |
| | ZU70-E | 9g | 25 | 1200 | 68×68×H44mm |
| | ZU70-F | 20g | 25 | 400 | 210×68×H44mm |
| | ZU70-G | 20g | 25 | 300 | 138×138×H44mm |
| 8寸 | ZU80-A | 14g | 25 | 800 | 119×78×H44mm |
| | ZU80-B | 18g | 25 | 600 | 119×119×H44mm |
| | ZU80-C | 31g | 25 | 300 | 241×119×H44mm |
| | ZU80-D | 18g | 25 | 600 | 161×78×H44mm |
| | ZU80-E | 11g | 25 | 1200 | 78×78×H44mm |
| | ZU80-F | 28g | 25 | 400 | 241×78×H44mm |
| 9寸 | ZU90-B | 17g | 25 | 300 | 134×134×H44mm |
| | ZU90-D | 20g | 25 | 300 | 181×90×H44mm |
| | ZU90-E | 12g | 25 | 600 | 89×89×H44mm |
| 尺 | ZU100-D | 24g | 25 | 300 | 196×97×H44mm |
| | ZU100-E | 13g | 25 | 600 | 97×97×H44mm |

中合組み合わせバリエーション例

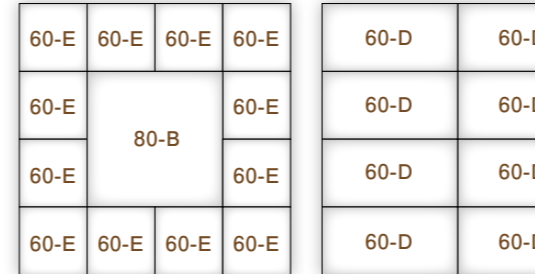


■寸法が違う中合の組み合わせも可能

7寸重箱



8寸重箱



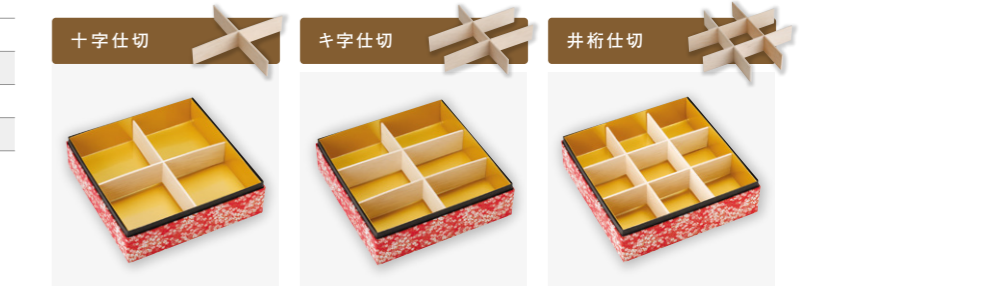
専用仕切

金の内箱に直接入れてお使いいただけます。下記の他にもお好みの仕切を別注にて承ります。

| | | |
|-----|-----------|-----------|
| 金仕切 | 5寸 | 148×H38mm |
| | 5.5寸 | 158×H42mm |
| | 6寸 | 177×H42mm |
| | 6.5寸 | 193×H42mm |
| | 7寸 | 207×H42mm |
| | 7.5寸 | 223×H42mm |
| 8寸 | 238×H42mm | |
| 9寸 | 268×H40mm | |

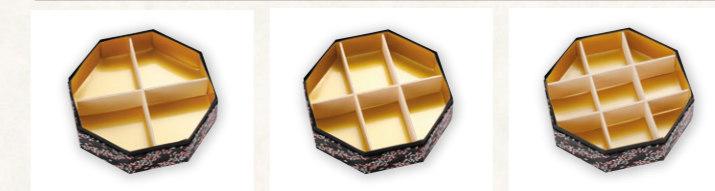


| | | |
|------|------|-----------|
| 木製仕切 | 6寸 | 179×H40mm |
| | 6.5寸 | 194×H40mm |
| | 7寸 | 209×H40mm |
| | 8寸 | 239×H40mm |



木製仕切はデザイン重箱(P25)の八角型重箱(中)・六角型重箱(大)にもお使いいただけます。

八角型重箱(中) ※木製仕切6.5寸使用

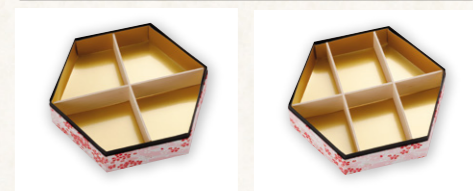


十字仕切

キ型仕切

井桁仕切

六角型重箱(大) ※木製仕切7寸と8寸併用



十字仕切

キ型仕切

●冷凍(-60℃)対応です。●中合は袋入数単位(25個)でご注文ください。●中合をご利用される場合、重箱付属の金内箱は不要となります。
●別注品作製できます。詳しくはご相談ください。



写真:ZU友禅:No.31 手毬(ピンク)/赤

平蓋 | 7寸・8寸

長方形S型重箱

正方形の半分のサイズで、料理を可愛く彩り、季節の食膳を華やかに演出します。
※金中合と専用PP内箱は別売となります。

● 貼紙の変更可能 / 本カタログに掲載している全ての貼紙からお選びいただけます。

| | | |
|-----------------------|---------------|----------------------|
| | | |
| 友禅:No.3054/黒 | 彩友禅:No.2043/黒 | ZU友禅:No.31 手毬(ピンク)/赤 |
| | | |
| 赤漆/黒 | S-7328(うす雲)/黒 | O-518/S-4211 |
| | | |
| ZU友禅:No.33 手毬(ゴールド)/黒 | 友禅:No.3606/赤 | S-3523(市松 黒)/濃赤 |

平蓋 | 6寸・6.5寸・7寸

長方形W型重箱

正方形の1.5倍のサイズで、料理に広がりを持たせ、華やかに演出します。
※金中合と専用PP内箱は別売となります。

● 貼紙の変更可能 / 本カタログに掲載している全ての貼紙からお選びいただけます。

| | | |
|----------------|--------------------|--------------------|
| | | |
| ZU友禅:No.2 黒鶴/黒 | 彩友禅:No.3028/黒 | G-6271/M-EM37 |
| | | |
| F-1811(パール金)/黒 | S-3523(市松 黒)/O-569 | ZU友禅:No.30 手毬(黒)/黒 |
| | | |
| 桐 | 友禅:No.3671/黒 | G-6105/黒 |

サイズ表 人数・用途に合わせたサイズを、お選びください。

| S型 | 7寸 | 内寸 214×107×H47mm 本体 90g 平蓋 30g | W型 | 6寸 | 内寸 276×184×H47mm 本体 230g 平蓋 100g |
|----|----|------------------------------------|----|------|-------------------------------------|
| | 8寸 | 内寸 244×122×H47mm 本体 100g 平蓋 35g | | 6.5寸 | 内寸 299×199×H47mm 本体 260g 平蓋 115g |
| | | | | 7寸 | 内寸 321×214×H47mm 本体 295g 平蓋 130g |

※重さは目安です。

金中合 組み合わせ次第で盛り付けが自由自在。

| 寸 | 品番 | 重さ | 袋 | ケース | 内寸 | 金中合 組み合わせ一例 | | |
|------|--------|-----|----|------|---------------|-------------|---|---|
| | | | | | | S型 | | |
| 6寸 | ZU60-A | 8g | 25 | 800 | 89×58×H44mm | A | A | A |
| | ZU60-B | 12g | 25 | 600 | 89×89×H44mm | B | B | |
| | ZU60-C | 20g | 25 | 300 | 181×90×H44mm | | | |
| | ZU60-D | 10g | 25 | 600 | 120×59×H44mm | | | |
| | ZU60-E | 5g | 25 | 1200 | 58×58×H44mm | | | |
| | ZU60-F | 18g | 25 | 400 | 181×58×H44mm | | | |
| | ZU60-G | 18g | 25 | 600 | 120×120×H44mm | | | |
| 6.5寸 | ZU65-A | 10g | 25 | 800 | 97×63×H44mm | A | A | A |
| | ZU65-B | 13g | 25 | 600 | 97×97×H44mm | B | B | |
| | ZU65-C | 24g | 25 | 300 | 196×97×H44mm | | | |
| | ZU65-D | 12g | 25 | 600 | 129×63×H44mm | | | |
| | ZU65-E | 6g | 25 | 1200 | 63×63×H44mm | | | |
| | ZU65-F | 15g | 25 | 400 | 196×63×H44mm | | | |
| | ZU65-G | 19g | 25 | 300 | 129×129×H44mm | | | |
| 7寸 | ZU70-A | 12g | 25 | 800 | 104×68×H44mm | A | A | A |
| | ZU70-B | 15g | 25 | 600 | 104×104×H44mm | B | B | |
| | ZU70-C | 25g | 25 | 300 | 210×104×H44mm | | | |
| | ZU70-D | 16g | 25 | 600 | 138×68×H44mm | | | |
| | ZU70-E | 9g | 25 | 1200 | 68×68×H44mm | | | |
| | ZU70-F | 20g | 25 | 400 | 210×68×H44mm | | | |
| | ZU70-G | 20g | 25 | 300 | 138×138×H44mm | | | |
| 8寸 | ZU80-A | 14g | 25 | 800 | 119×78×H44mm | B | A | B |
| | ZU80-B | 18g | 25 | 600 | 119×119×H44mm | | A | |
| | ZU80-C | 31g | 25 | 300 | 241×119×H44mm | B | A | B |
| | ZU80-D | 18g | 25 | 600 | 161×78×H44mm | | | |
| | ZU80-E | 11g | 25 | 1200 | 78×78×H44mm | | | |
| | ZU80-F | 28g | 25 | 400 | 241×78×H44mm | B | C | B |

● 冷凍(-60℃)対応です。● 中合は袋入数単位(25個)でご注文ください。
● 中合をご利用される場合、重箱付属の金内箱は不要となります。
● 別注品作製できます。詳しくはご相談ください。

専用PP内箱

非耐水構造(P3参照)

内箱は「金・銀・赤・黒」の中から
お選びいただけます。



W型専用内箱

耐水構造内箱(6寸・6.5寸)

(6寸)内寸:272×180×H42mm
(6.5寸)内寸:295×195×H42mm
金(青金・赤金)からお選びいただけます。





写真:P-105

平蓋 | 4寸・4.5寸・6寸・6.5寸・7寸








エコノミー重箱



通常のおせち重箱にくらべ簡易的なつくりになっており、深さも(内寸)40mmと浅くする事により、低コストを実現しました。

● 貼紙の変更可能 / 本カタログに掲載している全ての貼紙から選びいただけます。

| | | |
|-----------------------------------------------------------------------------------------------------|------------------------------------------------------------------------------------------------------|-------------------------------------------------------------------------------------------------------|
|  ZU友禅: No.4 赤鶴 |  ZU友禅: No.2 黒鶴 |  ZU友禅: No.1 花手毬 |
|  友禅: No.3679 |  友禅: No.3708 |  友禅: No.3606 |
|  友禅: No.3240 |  友禅: No.3605 |  彩友禅: No.3020 |
|  彩友禅No.1139 |  彩友禅No.2009 |  彩友禅No.2028 |

| | | |
|-------------------------------------------------------------------------------------------------------|-------------------------------------------------------------------------------------------------------|----------------------------------------------------------------------------------------------------|
|  市松(エンジ) |  市松(紺) |  F-1921 |
|  榎杉 |  赤漆 |  S-6606(黒木目) |
|  黒漆 |  M-601 |  桐 |
|  F-1811(パール金) |  F-1812(パール赤) |  O-956 |

サイズ表 人数・用途に合わせたサイズを、お選びください。

| | | | |
|------|-----------------------------------|-----------|-----------------------------------|
| 4寸 | 内寸 123×123×H40mm 本体 60g 蓋 25g | 6.5寸 | 内寸 199×199×H40mm 本体 120g 蓋 60g |
| | 内寸 141×141×H40mm 本体 70g 蓋 30g | | 7寸 |
| 4.5寸 | 内寸 184×184×H40mm 本体 110g 蓋 50g | ※重さは目安です。 | |

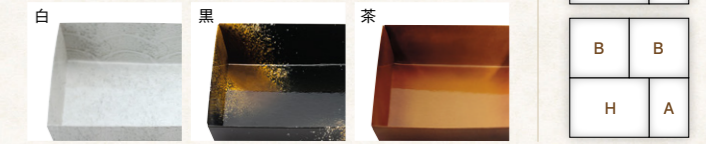
エコノミー専用金中合 組み合わせ次第で盛り付けが自由自在。

| 寸 | 品番 | 重さ | 袋 | ケース | 内寸 |
|------|-------------|-----|----|------|---------------|
| 4寸 | ZU40-B30 | 6g | 25 | 1200 | 57×57×H30mm |
| | ZU40-C30 | 9g | 25 | 600 | 118×57×H30mm |
| | ZU45-B30 | 7g | 25 | 1200 | 66×66×H30mm |
| 4.5寸 | ZU45-C30 | 11g | 25 | 600 | 136×66×H30mm |
| | (新)ZU60-A30 | 8g | 25 | 900 | 88×57×H30mm |
| | ZU60-B30 | 9g | 25 | 600 | 88×88×H30mm |
| | ZU60-D30 | 9g | 25 | 600 | 118×57×H30mm |
| | ZU60-E30 | 6g | 25 | 1200 | 57×57×H30mm |
| | (新)ZU60-H30 | 11g | 25 | 450 | 118×87×H30mm |
| | (新)ZU60-I30 | 7g | 25 | 1200 | 88×41×H30mm |
| 6寸 | ZU65-A30 | 7g | 50 | 900 | 97×63×H30mm |
| | ZU65-B30 | 9g | 50 | 600 | 97×97×H30mm |
| | ZU65-C30 | 15g | 25 | 450 | 196×97×H30mm |
| | ZU65-D30 | 8g | 25 | 900 | 129×63×H30mm |
| | ZU65-E30 | 5g | 50 | 1200 | 63×63×H30mm |
| | ZU65-F30 | 12g | 25 | 600 | 196×63×H30mm |
| | (新)ZU65-G30 | 15g | 25 | 300 | 129×129×H30mm |
| | ZU70-B30 | 11g | 25 | 600 | 101×101×H30mm |
| 6.5寸 | (新)ZU70-C30 | 18g | 25 | 450 | 206×100×H30mm |
| | ZU70-D30 | 11g | 25 | 600 | 136×66×H30mm |
| | ZU70-E30 | 7g | 25 | 1200 | 66×66×H30mm |

[6寸] ZU60-B30限定

和柄中合 3種類の和柄からお選びいただけます。

| 寸 | 品番 | 重さ | 袋 | ケース | 内寸 |
|----|----------------|----|----|-----|-------------|
| 6寸 | (新)ZU60-B30(白) | 9g | 50 | 600 | 88×88×H30mm |
| | (新)ZU60-B30(黒) | | | | |
| | (新)ZU60-B30(赤) | | | | |



●ご注文は袋入数単位(25個/50個)でお願いします。●すべて冷凍(-60℃)対応です。

黒仕切

組み合わせ次第で盛り付けが自由自在。

仕切タイプ

| | | |
|---------------------------------------------------------------------------------------|---------------------------------------------------------------------------------------|---------------------------------------------------------------------------------------|
| 十字仕切 | キ型仕切 | 井桁仕切 |
|  |  |  |

| | | | | | | | | | |
|----|-----------|------|-----------|----|-----------|------|-----------|----|-----------|
| 4寸 | 121×H30mm | 4.5寸 | 139×H30mm | 6寸 | 182×H30mm | 6.5寸 | 197×H30mm | 7寸 | 207×H30mm |
|----|-----------|------|-----------|----|-----------|------|-----------|----|-----------|

●お客様で組み立て、本体にセットしていただく商品です。



写真: 正方形/ZU友禅: No.5 黒かすみ(シルバー)/黒

なごみぜん

和膳シリーズ

法事などの仏事や入学祝いなどで会席料理を豪華に盛り上げます。
※金内箱とトレイは別売となります。

長方形(小) (小鉢65/70)

〈小鉢65〉内寸: 175×89×H42mm/1段
〈小鉢70〉内寸: 195×99×H42mm/1段



F-1813(パールメタリック)/黒



S-6602(白木 木目調)



F-1921/黒



黒漆/黒

正方形(中) (小鉢65/70)

〈小鉢65〉内寸: 175×175×H42mm/1段
〈小鉢70〉内寸: 195×195×H42mm/1段



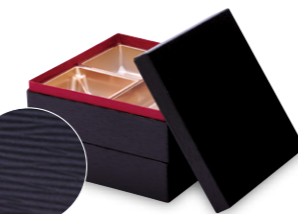
桐



赤漆/黒



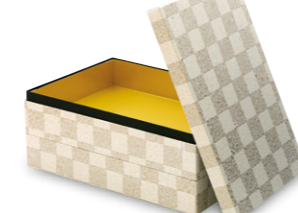
ホワイトパール



F-1958(つむぎ黒)/F-1955

長方形(大) (小鉢65/70)

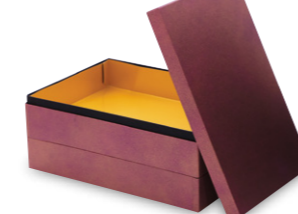
〈小鉢65〉内寸: 260×175×H42mm/1段
〈小鉢70〉内寸: 290×195×H42mm/1段



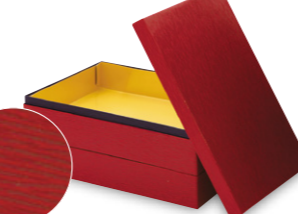
S-7328(うす雲)/黒



モンブラン(黒)/黒



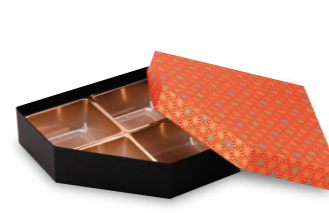
S-3561/黒



F-1955(つむぎ赤)/F-1958

五角形(小鉢60/三角小鉢60)

内寸: 160×160(81)×H42mm
※本体の貼紙は全て「クリアブラック」です。



S-7507



O-939



彩友禅: No.3057



ZU友禅: No.22 光華(ピンク)

六角形(小) (六角小鉢36)

内寸: φ140.3×対辺121.5×H40mm/1段



ZU友禅: No.28 麻の葉(赤)/黒



貼紙: 榎杉



友禅: No.3702/黒



黒漆/黒

六角形(大) (六角小鉢45)

内寸: φ175.5×対辺152×H40mm/1段



彩友禅: No.3020/黒



赤漆/黒



桐



ZU友禅: No.25 風華(ピンク)/黒

八角形(角切小鉢70A)

内寸: 対辺193×対辺181×H42mm
※本体の貼紙は全てクリアブラックです。



O-839



ZU友禅: No.20 薄雲(赤)



ZU友禅: No.1 花手毬



O-867

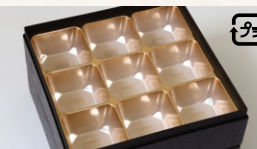
●貼紙の変更可能 / 本カタログに掲載している全ての貼紙からお選びいただけます。 ●フチの色変更可能 / フチの色を「黒・金・赤」からお選びいただけます。(P3参照)

和膳専用トレイ

長方形・正方形



【小鉢65/70シリーズ】



【小鉢OSシリーズ】

※「長方形(小) (小鉢65/70)」には
適応できません。

六角形

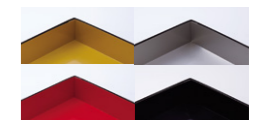


【六角小鉢36/45シリーズ】

長方形・正方形
専用PP内箱

非耐水構造 (P3参照)

内箱は「金・銀・赤・黒」の中から
お選びいただけます。



洋スタイル(丸型カップ)
【スリット式】12個用 G-6271/M-EM37



和スタイル 洋スタイル

オーダブル・デザートシリーズ

多彩な容器を使用することで、様々な料理を格調高く演出します。

洋スタイル(角型カップ)
【スリット式】6個用 P-105/黒



洋スタイル(丸型カップ)
【スリット式】6個用 S-3566/O-509

和スタイル
【足付式】長方形(和柄容器6個) 友禪:No.8058

和スタイル

●貼紙の変更可能 / 本カタログに掲載している全ての貼紙からお選びいただけます。 ●黒PP内箱付(非耐水構造)
※中合別売(袋単位での販売となります) ※本体の貼紙は全て「クリアブラック」です。

【C式】

| | |
|----------------------------------------------------------|---------------------------------------------------|
| <p>正方形 182×182×H43mm</p> <p>F-1811 (パール金)</p> | <p>長方形 272×182×H43mm</p> <p>S-7605</p> |
| <p>S-5111</p> | <p>S-7566</p> |
| <p>S-7328(うす雲)</p> | <p>O-948</p> |
| <p>ZU友禪:No.1 花手毬</p> | <p>ZU友禪:No.10 御所車(赤)</p> |

【足付式】

| | |
|---------------------------------------------------|---------------------------------------------------|
| <p>正方形 182×182×H30mm</p> <p>S-7295</p> | <p>長方形 272×182×H43mm</p> <p>F-1921</p> |
| <p>市松(紺)</p> | <p>O-867</p> |
| <p>S-3573</p> | <p>O-935</p> |
| <p>ZU友禪:No.34 手毬(シルバー)</p> | <p>友禪:No.8058</p> |

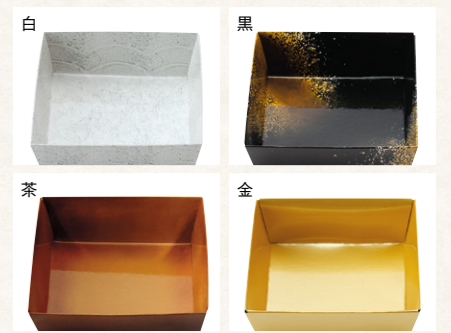
専用中合(紙容器)

| 品番 | 重さ | 袋 | ケース | 内寸 |
|----------|-----|----|------|--------------|
| ZU60-A30 | 8g | 25 | 1200 | 88×57×H30mm |
| ZU60-B30 | 9g | 25 | 600 | 88×88×H30mm |
| ZU60-D30 | 9g | 25 | 800 | 118×57×H30mm |
| ZU60-E30 | 6g | 25 | 600 | 57×57×H30mm |
| ZU60-H30 | 11g | 25 | 450 | 118×87×H30mm |
| ZU60-I30 | 7g | 25 | 1200 | 88×41×H30mm |

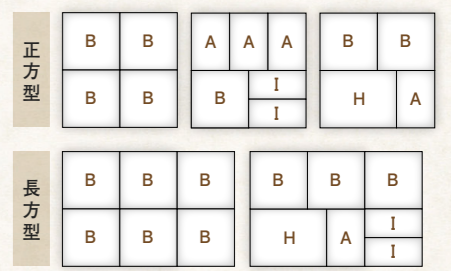
| 品番 | 重さ | 袋 | ケース | 内寸 |
|-------------|----|----|-----|-------------|
| ZU60-B30(白) | 9g | 50 | 600 | 88×88×H30mm |
| ZU60-B30(茶) | 9g | 50 | 600 | 88×88×H30mm |
| ZU60-B30(黒) | 9g | 50 | 600 | 88×88×H30mm |
| ZU60-B30(金) | 9g | 25 | 600 | 88×88×H30mm |

●袋単位での販売となります。

4種類からお選びいただけます。
※和柄(白・黒・茶)はB30のサイズのみとなります。



中合組み合わせ一例



洋スタイル(角型カップ)

- 仕切付き：仕切は(黒/赤)か(黒/金)をお選びいただけます。
- 貼紙の変更可能 / 本カタログに掲載している全ての貼紙からお選びいただけます。
- 専用カップが付いています。●ケース単位での販売となります。

| 角型カップ | |
|-------|-------------|
| 内寸 | 80×80×H41mm |
| 重さ | 9.1g |
| 袋 | 50 |
| 材質 | PS |



仕切は2種類からお選びいただけます。



黒×金

黒×赤

洋スタイル(丸型カップ)

- 仕切付き：仕切は(黒/赤)か(黒/金)をお選びいただけます。
- 貼紙の変更可能 / 本カタログに掲載している全ての貼紙からお選びいただけます。
- 専用カップが付いています。●ケース単位での販売となります。

| 丸型カップ | |
|-------|-----------|
| 内寸 | Φ60×H50mm |
| 重さ | 9g |
| 袋 | 25 |
| 材質 | PS |



仕切は2種類からお選びいただけます。



黒×金

黒×赤

【C式】

3個用

249×82×H50mm
ケース入数/50入



G-6274/クリアブラック

4個用

167角×H50mm
ケース入数/50入



G-6271

6個用

249×167×H50mm
ケース入数/50入

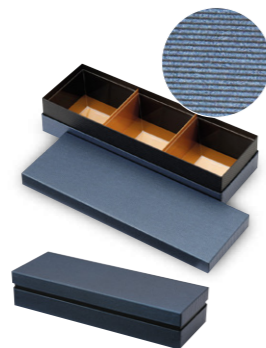


G-6104/クリアブラック

【スリット式】

3個用

249×82×H50mm
ケース入数/50入



P-76/クリアブラック

4個用

167角×H50mm
ケース入数/50入



S-3560/0-509

6個用

249×167×H50mm
ケース入数/50入



P-105/黒

【C式】

6個用

186×125×H60mm
ケース入数/50入



G-6105/クリアブラック

9個用

186角×H60mm
ケース入数/50入



S-3566/黒

12個用

250×186×H60mm
ケース入数/25入



G-6276

【スリット式】

6個用

186×125×H60mm
ケース入数/50入



P-76/クリアブラック

9個用

186角×H60mm
ケース入数/50入



G-6104/黒

12個用

250×186×H60mm
ケース入数/25入



G-6271/M-EM37



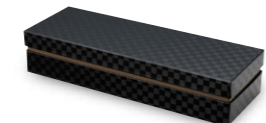
G-6105/クリアブラック



G-6104/クリアブラック



G-6105/クリアブラック



S-3560/0-509



G-6104/黒



G-6105/0-509



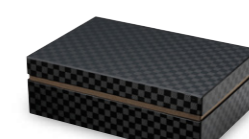
P-105/黒



G-6271



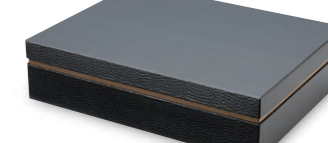
G-6104/クリアブラック



S-3560/0-509



G-6274/クリアブラック



G-6105/0-509



G-6104/クリアブラック



G-6105/クリアブラック



G-6276



S-3566/0-509



G-6274/クリアブラック



G-6271/M-EM37



G-6274/クリアブラック



G-6104/クリアブラック



F-1813(パールメタリック)/黒



S-3566/0-509



S-3560/0-509



P-105/黒



写真：八角型重箱(大)／O-867

デザイン重箱



中合使用可(P13参照)



内箱耐水構造

箆筒や扇型、多角形など形状も多種多様にご用意しました。仕切もご使用いただけます。※八角型重箱(大)を除く(P14参照)

● 貼紙の変更可能 / 本カタログに掲載している全ての貼紙からお選びいただけます。

二段箆筒



彩友禱: No.1110

(6寸) 内寸: 184×184×H47mm / 1段
(6.5寸) 内寸: 199×199×H47mm / 1段
(7寸) 内寸: 214×214×H47mm / 1段

三段箆筒



ZU友禱: No.25 風華(ピンク)

(6寸) 内寸: 184×184×H47mm / 1段
(6.5寸) 内寸: 199×199×H47mm / 1段
(7寸) 内寸: 214×214×H47mm / 1段

扇型重箱



段数変更可

友禱: No.3052

内寸: 対角290×184×H47mm / 1段
※6寸用金内箱 / 金中合仕様

変則二段箆筒



彩友禱: No.2043

(6寸) 内寸: 184×184×H47mm / 1段
(6.5寸) 内寸: 199×199×H47mm / 1段
(7寸) 内寸: 214×214×H47mm / 1段

変則三段箆筒



ZU友禱: No.4 赤鶴

(6寸) 内寸: 184×184×H47mm / 1段
(6.5寸) 内寸: 199×199×H47mm / 1段
(7寸) 内寸: 214×214×H47mm / 1段

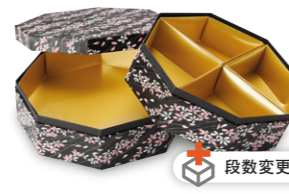
六角型重箱(大)



段数変更可

ZU友禱: No.18 花筏(ピンク)
内寸: Φ248×対辺214.8×H45mm / 1段
★耐水金内箱が専用中合を選択できます。

八角型重箱(中)



段数変更可

ZU友禱: No.24 風華(黒)

内寸: Φ216.5×対辺200×H45mm / 1段
★耐水金内箱が専用中合を選択できます。

八角型重箱(大)



段数変更可

茶漆

内寸: Φ270×対辺250×H40mm / 1段
★耐水金内箱が専用中合を選択できます。

八角型重箱(大)



段数変更可

ZU友禱: No.12 結(赤)

内寸: Φ270×対辺250×H40mm / 1段
★耐水金内箱が専用中合を選択できます。

結シリーズ



段数変更可



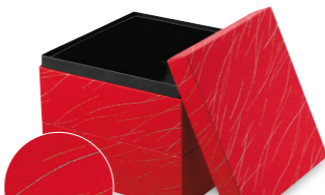
中合使用可

女性や少人数向けに適したサイズです。内寸: 132×132×H43mm / 1段

● 貼紙の変更可能 / 本カタログに掲載している全ての貼紙からお選びいただけます。

● フチの色変更可能 / フチの色を「黒・金・赤」からお選びいただけます。(P3参照)

● 黒PP内箱付(非耐水構造)



ZU友禱: No.36 せせらぎ(赤) / 黒



友禱: No.3242 / 黒



桐



ZU友禱: No.18 花筏(ピンク) / 赤



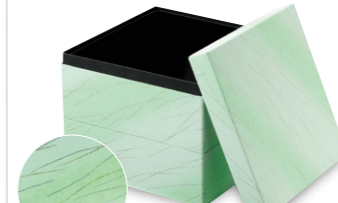
彩友禱: No.1101 / 赤



ZU友禱: No.35 せせらぎ(黒) / 黒



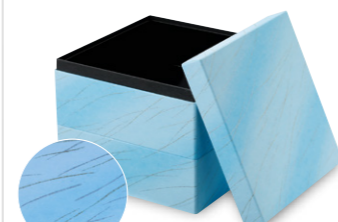
友禱: No.3736 / 黒



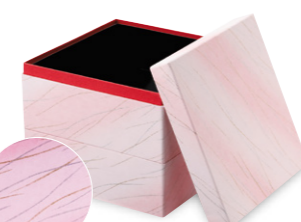
ZU友禱: No.38 せせらぎ(緑) / 黒



O-948 / 黒



ZU友禱: No.39 せせらぎ(青) / 黒



ZU友禱: No.37 せせらぎ(ピンク) / 赤



P-105 / 黒

専用中合

組み合わせ次第で盛り付けが自由自在。
耐水構造で水漏れの心配もありません。

紙トレイ(瑞光オリジナル)

| 品番 | 重さ | 袋 | ケース | 内寸 | 材質 |
|----------|-----|----|------|---------------|------|
| ZU65-D30 | 8g | 25 | 900 | 129×63×H30mm | 紙 |
| ZU65-E30 | 5g | 50 | 1200 | 63×63×H30mm | 紙・PP |
| ZU65-G30 | 15g | 25 | 300 | 129×129×H30mm | |

●ご注文は袋入数単位(25個/50個)でお願いします。
●色は金色のみとなります。

中合組み合わせ一例

| | | | |
|---|---|---|---|
| E | E | E | E |
| E | E | D | |
| D | | G | |
| D | | | |





写真:上/O-935
写真:下/ZU友禅:No.1 花手毬

ずいか
瑞花シリーズ 段数変更可 中合使用可 (P32参照)

サイズを3種類から選べ、個食容器の組み合わせ次第で、様々なシーンで活用して頂けます。
● 貼紙の変更可能 / 本カタログに掲載している全ての貼紙からお選びいただけます。
● フチの色変更可能 / フチの色を「黒・金・赤」からお選びいただけます。(P3参照)

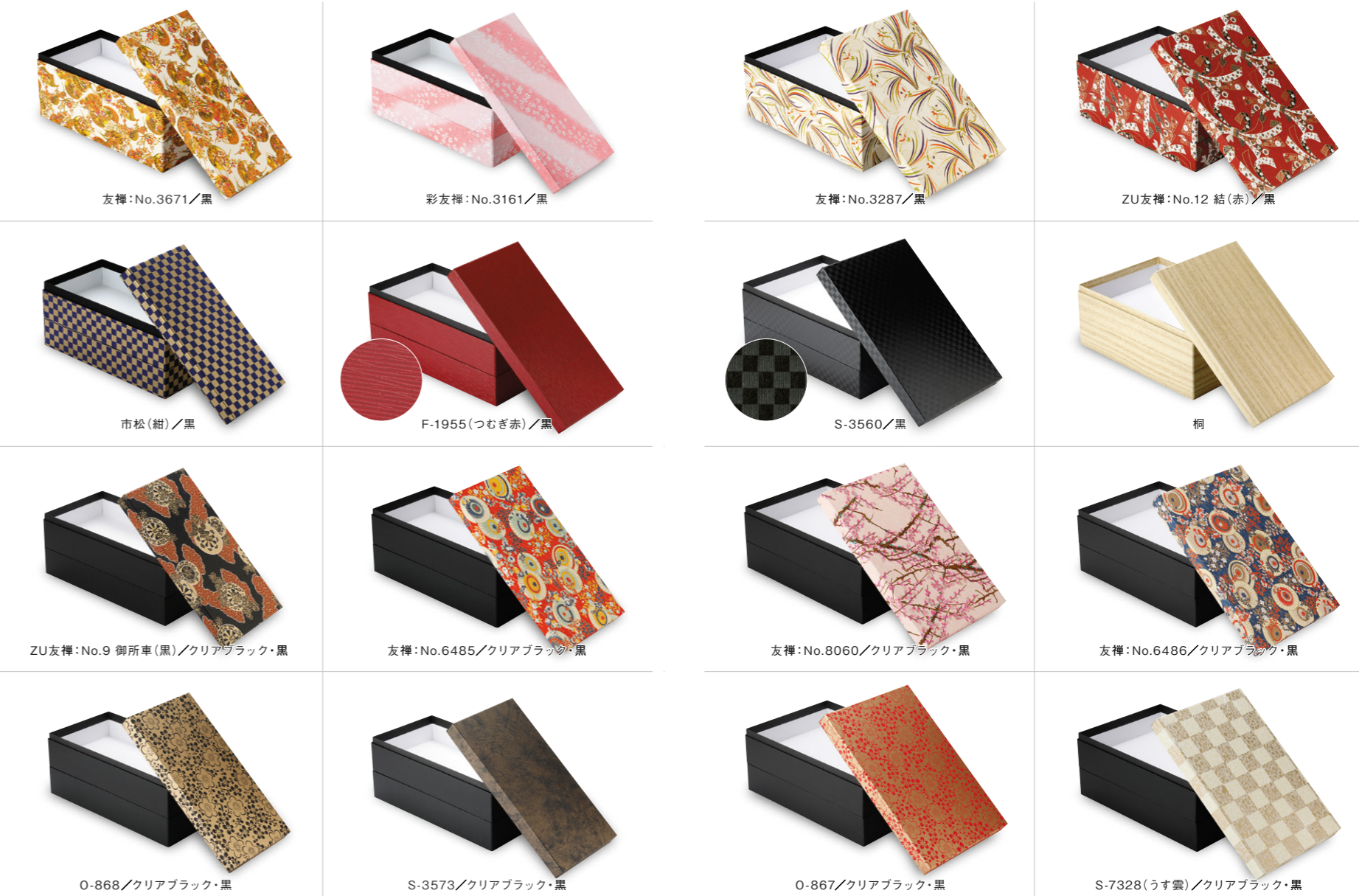
瑞花(小)

内寸:165×124×H42mm / 1段



瑞花(中)

内寸:248×124×H42mm / 1段




瑞花(大)

内寸:248×165×H42mm / 1段



華雅シリーズ全商品
ストッパー付き
スリーブにストッパーが付いているので、箱を傾けても、内箱が滑り落ちにくい設計となっております。

写真：料理仕様／彩友禅No.3028

はなみやび
華雅シリーズ  中合使用可 (P32参照)

幅広くご使用頂けるよう、箱の仕様が選択可能です。料理や御菓子などを、華やかに彩ります。
※受注単位 1ロット/100単位 ※別寸サイズ対応可能(型代別途)

友禅紙

〈大〉内寸：241×121×H42mm 〈小〉内寸：164×121×H42mm



ZU友禅：No.10 御所車(赤)



彩友禅：No.1101



彩友禅：No.2043



友禅：No.3617



彩友禅：No.3028



友禅：No.3702

※スリーブの裏側にPP加工を施しているため、食品に直接触れても問題ありません。※内箱の材質によっては、スリーブの裏に色が付くことがあります。

高級小間紙

〈大〉内寸：241×121×H42mm 〈小〉内寸：164×121×H42mm



O-868



O-867



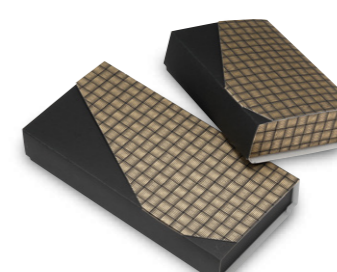
S-6047



S-7812



S-6014



O-935



O-947



O-878



S-7295

華雅シリーズ限定オプション

選べる2つの内箱と菓子カップ

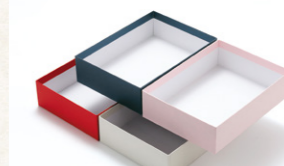
華雅シリーズの内箱は通常の柄(貼箱)以外にも、低コストの「トムソン箱」と「単色貼箱」を用途やシーンに合わせて、お好みのスリーブ(柄)と組み合わせることが出来ます。

【 トムソン箱 】



色は黒のみ。

【 単色貼箱 】



貼紙：(紺)S-4305/(赤)タントN-52 / (ピンク)ふくい鳥の子No.2220/(白)タントN-6

※1ロット(100個)単位で承ります。
※内箱の材質によっては、スリーブの裏に色が付くことがあります。
※印刷友禅紙との組み合わせは対応しておりません。

印刷友禅紙

〈大〉内寸：241×121×H42mm 〈小〉内寸：164×121×H42mm



紫/貼紙：友禅 華扇(紫) 黄/貼紙：友禅 華牡丹(黄)
緑/貼紙：友禅 華松竹梅(黄緑) ピンク/貼紙：友禅 華桜(桃)
※内箱をトムソン箱、単色貼箱への変更はできません。
※内箱の材質によっては、スリーブの裏に色が付くことがあります。

低コスト



写真: 友禪No.3671

ことぜん
琴膳シリーズ

- 段数変更可
- 中合使用可 (P32参照)
- 内箱耐水構造

内寸: 200×134×H40mm / 1段

しっかりとした作りで、直接料理を盛り付けする事が出来ます。又、「専用中合」を使用する事で盛り付けの幅も広がります。

● 貼紙の変更可能 / 本カタログに掲載している全ての貼紙からお選びいただけます。

| | | | |
|---------------------|---------------------|----------------------|--------------------|
| | | | |
| ZU友禪: No.1 花手毬 | ZU友禪: No.13 華結び(黒) | 彩友禪: No.3166 | ZU友禪: No.29 麻の葉(紫) |
| | | | |
| S-3560 | 桐 | F-1811 (パール金) | F-1921 |
| | | | |
| ZU友禪: No.36 せせらぎ(赤) | ZU友禪: No.35 せせらぎ(黒) | S-7328 (うす雲) | 友禪: No.3732 |
| | | | |
| S-3573 | M-601 | ZU友禪: No.34 手毬(シルバー) | P-105 |

専用中合

組み合わせ次第で盛り付けが自由自在。耐水構造で水漏れの心配もありません。

ずいか はなみやび
瑞花・華雅シリーズ

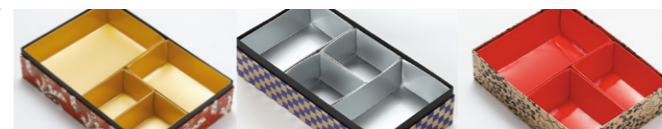
耐水構造

瑞花シリーズ (小) 内寸: 165×124×H42mm / 1段 (中) 内寸: 248×124×H42mm / 1段 (大) 内寸: 248×165×H42mm / 1段
華雅シリーズ (小) 内寸: 164×121×H42mm / 1段 (大) 内寸: 241×121×H42mm / 1段

| 品番 | 重さ | 袋 | ケース | 内寸 | 材質 |
|---------|-----|----|------|---------------|------|
| ZU100-G | 20g | 20 | 360 | 161×118×H37mm | 紙/PP |
| ZU100-H | 19g | 20 | 480 | 118×118×H37mm | |
| ZU100-I | 13g | 20 | 720 | 118×77×H37mm | |
| ZU100-J | 9g | 20 | 1440 | 77×57×H37mm | |
| ZU100-K | 29g | 20 | 240 | 244×118×H37mm | |

●ご注文は袋入数単位(20個)でお願いします。

色は「金・銀・赤」の中から
お選びいただけます。



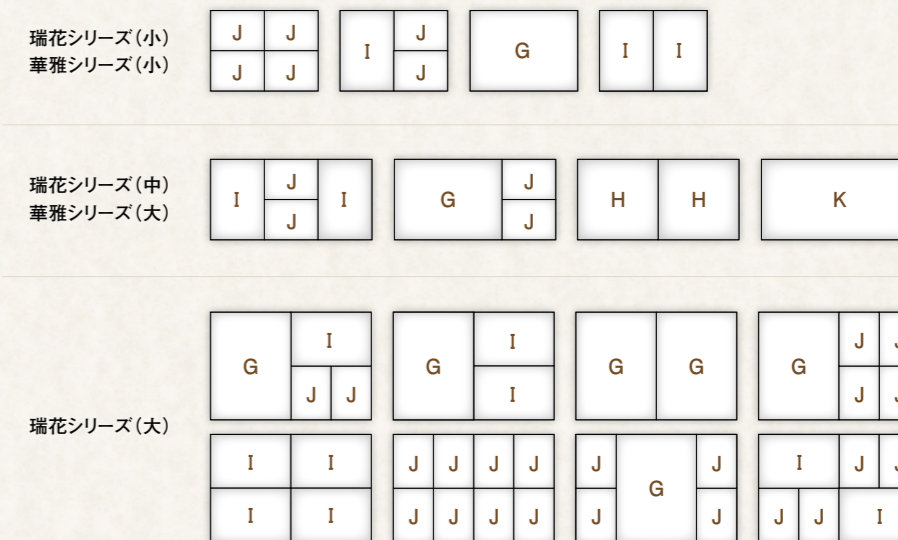
専用PP内箱

非耐水構造 (P3参照)

瑞花シリーズ・華雅シリーズ
内箱は「金・銀・赤・黒PP」の中から
お選びいただけます。※別売となります。



【 瑞花・華雅シリーズ 中合組み合わせ例 】



ことぜん
琴膳シリーズ

耐水構造

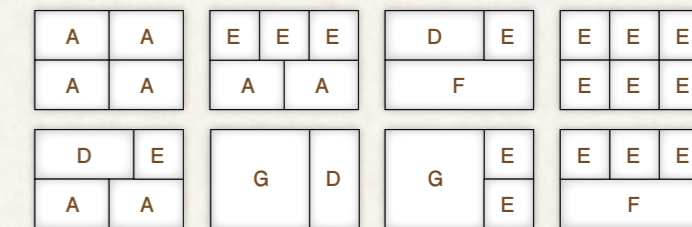
内寸: 200×134×H40mm / 1段

| 品番 | サイズ | 重さ | 袋 | ケース | 内寸 | 材質 |
|----------|-----|-----|----|------|---------------|------|
| ZU65-A30 | 1/4 | 7g | 50 | 900 | 97×63×H30mm | 紙/PP |
| ZU65-D30 | 1/3 | 8g | 25 | 900 | 129×63×H30mm | |
| ZU65-E30 | 1/6 | 5g | 50 | 1200 | 63×63×H30mm | |
| ZU65-F30 | 1/2 | 12g | 25 | 600 | 196×63×H30mm | |
| ZU65-G30 | 2/3 | 15g | 25 | 300 | 129×129×H30mm | |

●ご注文は袋入数単位(25個/50個)でお願いします。●色は金色のみとなります。



【 琴膳シリーズ 中合組み合わせ例 】





オプション加工
足付式はオプション加工として、足落としにすることができます。
※本体側面

貼紙の変更可能(蓋のみ) ※受注単位 1ロット/100単位

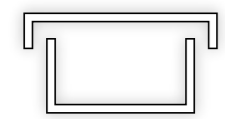
写真(右): ZU友禅: No.9 御所車(黒) / 足付式(足落とし加工)
写真(左): ZU友禅: No.26 風華(赤) / 足付式



本体を以下の3つの形状からお選びください。

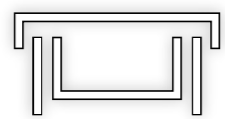
〈大〉内寸: 236×236×H43mm 〈小〉内寸: 206×206×H43mm ※本体の貼紙はクリアブラックのみとなります。

サイズは〈大〉・〈小〉の2種類からお選びいただけます。



【C式(くすみ貼り)】

最も一般的な形状です。蓋、本体共に貼紙を包んで仕上げています。



【足付式】

底が持ち上がったタイプで、商品にボリューム感を持たせることができます。



【可段式(簡易重箱方式)】

本体同士を重ね合わせることができ、2段重・3段重としてもお使いいただけます。

本体にセットするトレーをお選びください。

〈大〉と〈小〉でお使いいただけるトレーが異なります。

トレー〈小〉



T-70-B
205×205×H32mm / 材質PPF



T-70-F(柄付)
205×205×H32mm / 材質PPF



T-70-G(柄付)
205×205×H32mm / 材質PPF



T-70-E
205×205×H30mm / 材質PPF



T-70-G(赤金)
205×205×H32mm / 材質PPF



T-70-G(黒)
205×205×H32mm / 材質PPF



AP-70-70 9ツ仕切(黒)
205×205×H32mm / 材質PPF



T-70-F(黒)
205×205×H32mm / 材質PPF



T-85-ASK
235×235×H38mm / 材質HIPS



SP-85(陶A)
235×235×H32mm / 材質HIPS



T-80-A(黒)
235×235×H33mm / 材質PPF



T-80-E(白)
235×235×H36mm / 材質PPF

トレー〈大〉



T-80-A(葡萄)
235×235×H33mm / 材質PPF



T-80-E(柄付)
235×235×H36mm / 材質PPF



AP-20(白)
235×235×H38mm / 材質HIPS



AP-80-80(黒)
235×235×H35mm / 材質HIPS



T-85-B(蓋の内)
235×235×H32mm / 材質HIPS



AP-20(朱)
235×235×H38mm / 材質HIPS



T-80-E(黒)
235×235×H36mm / 材質PPF



AP-80-80(白)
235×235×H35mm / 材質HIPS

蓋の柄はカタログ内全ての貼紙からお選びいただけます。

貼紙の一例です。



O-868



彩友禅: No.3020



S-7258



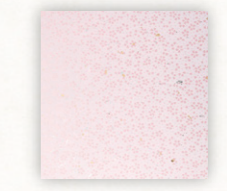
S-7514



S-7328(うす雲)



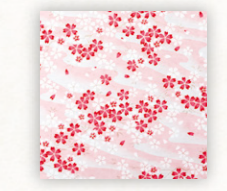
ZU友禅: No.27 麻の葉(黒)



O-874



S-7812



ZU友禅: No.18 花筏(ピンク)



F-1921



ZU友禅: No.10 御所車(赤)



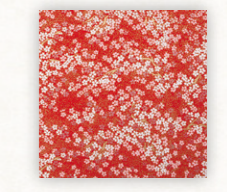
ZU友禅: No.1 花手毬



ZU友禅: No.24 風華(黒)



S-7568



ZU友禅: No.23 光華(赤)



写真：可段式/S-6606(黒木目)

ミートケース

別寸サイズ対応可能 専用PP内箱付き

多様な形式・貼紙で、ご当地食材のブランディングをサポートします。

●貼紙の変更可能 / 本カタログに掲載している全ての貼紙からお選びいただけます。

C式



ZU友禅:No.5 黒かすみ(シルバー)
〈小/1kg用〉内寸：265×205×H55mm

足付式



S-3574
〈小/1kg用〉内寸：265×205×H55mm

専用PP内箱

非耐水構造(P3参照)

内箱は「金・銀・赤・黒」の中からお選びいただけます。



スリット式



ホワイトパール/O-569
〈小/1kg用〉内寸：265×205×H55mm

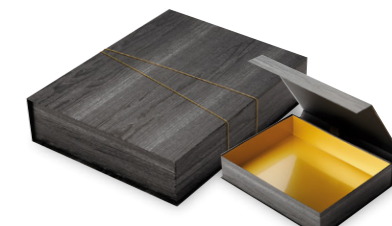
可段式



桐
〈小/1kg用〉内寸：265×205×H55mm

BOOK式

※金細ゴムは別売です。



S-6606(黒木目)/黒
〈小/1kg用〉内寸：265×205×H55mm



F-1955(つむぎ赤)/黒
〈中/1.5kg用〉内寸：270×205×H75mm



モンブラン(黒)
〈中/1.5kg用〉内寸：270×205×H75mm



S-3573/O-569
〈中/1.5kg用〉内寸：270×205×H75mm



黒漆/黒
〈中/1.5kg用〉内寸：270×205×H75mm



桐/黒
〈中/1.5kg用〉内寸：270×205×H75mm



茶漆
〈大/2kg用〉内寸：270×205×H90mm



S-6602
〈大/2kg用〉内寸：270×205×H90mm



S-3560/O-569
〈大/2kg用〉内寸：270×205×H90mm



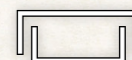
S-3573/黒
〈大/2kg用〉内寸：270×205×H90mm



F-1921/黒
〈大/2kg用〉内寸：270×205×H90mm

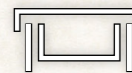
形状について

C式
[くろみ貼り]



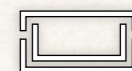
最も一般的な形状です。蓋・本体共に貼紙を包んで仕上げています。

足付式



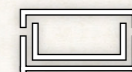
底が持ち上がったタイプで、商品にボリューム感を持たせることができます。

スリット式



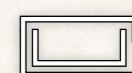
蓋と本体の間にスリットを設け、間から見える中箱の色がアクセントとなっています。

可段式
[重箱方式]



本体同士を重ね合わせることができ、異なる内容物を段毎に分けてパッケージングできます。

BOOK式



少し変わった形の箱で、一般的な商品と差別化することができます。

箱押し対応可能

※版代は別途・データ支給





寿司桶

紙製の寿司桶です。厚みが5mmあり、しっかりとした作りで高級感を漂わせます。〈蓋は付属していません。〉

●貼紙の変更可能 / 本カタログに掲載している全ての貼紙からお選びいただけます。

貼紙：黒漆 内側：食品レッド(食品対応) フチ：5mm厚 ※10mm底上仕様です。



〈小〉

内寸：Φ172×H40mm

〈中〉

内寸：Φ249×H40mm

〈大〉

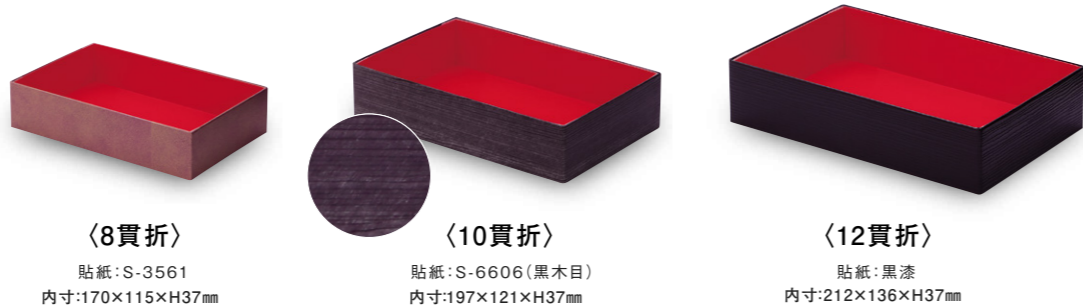
内寸：Φ298×H40mm

ちらし寿司・にぎり寿司箱

お持ち帰り用の紙製ちらし寿司・にぎり寿司箱です。

●貼紙の変更可能 / 本カタログに掲載している全ての貼紙からお選びいただけます。

●蓋形状は「のせ蓋」です。



〈8貫折〉

貼紙：S-3561
内寸：170×115×H37mm

〈10貫折〉

貼紙：S-6606(黒木目)
内寸：197×121×H37mm

〈12貫折〉

貼紙：黒漆
内寸：212×136×H37mm

写真：ちらし寿司・にぎり寿司箱〈10貫折〉/友禅：No.3382

エヌエス

NS友禅柄シリーズ

瑞光明限定のオリジナル友禅柄を印刷したトレーです。プラスチックとは思えない質感で四季の味わいを鮮やかに引き立てます。

※本体・蓋・中敷・中仕切は別々のご注文となります。



千石舟(小・中・大) / 御所車

筑後(27・40) / 御所車

筑後(中・特大) / 御所車

丸皿(D-40) / 御所車

飛鳥(8寸) / 御所車

千石舟(小・中・大) / 手まり

筑後(27・40) / 手まり

筑後(中・特大) / 手まり

丸皿(D-40) / 手まり

飛鳥(尺2寸) / 御所車

| | 品名 | 材質 | 重さ | ポリ | ケース | 内寸 |
|------------|------------|------------|-------|-------|-----|---------------|
| 千石舟(御所車) | 小 / 本体 御所車 | PS | 29.5g | 25 | 400 | 355×150×H71mm |
| | 小 / 蓋 | A-PET | 23.8g | 25 | 400 | 355×150×H63mm |
| | 小 / 中敷 透明 | OPS | 10.2g | 25 | 400 | 255×125×H45mm |
| | 中 / 本体 御所車 | PS | 46g | 20 | 240 | 405×171×H76mm |
| | 中 / 蓋 | A-PET | 25g | 20 | 240 | 405×171×H63mm |
| | 中 / 中敷 透明 | OPS | 17.5g | 20 | 240 | 290×145×H55mm |
| | 大 / 本体 御所車 | PS | 71g | 20 | 160 | 475×201×H86mm |
| | 大 / 蓋 | A-PET | 25.8g | 20 | 160 | 475×201×H63mm |
| | 大 / 中敷 透明 | OPS | 30g | 20 | 160 | 350×175×H60mm |
| | 千石舟(手まり) | 小 / 本体 手まり | PS | 29.5g | 25 | 400 |
| 小 / 蓋 | | A-PET | 23.8g | 25 | 400 | 355×150×H63mm |
| 小 / 中敷 透明 | | OPS | 10.2g | 25 | 400 | 255×125×H45mm |
| 中 / 本体 手まり | | PS | 46g | 20 | 240 | 405×171×H76mm |
| 中 / 蓋 | | A-PET | 25g | 20 | 240 | 405×171×H63mm |
| 中 / 中敷 透明 | | OPS | 17.5g | 20 | 240 | 290×145×H55mm |
| 大 / 本体 手まり | | PS | 71g | 20 | 160 | 475×201×H86mm |
| 大 / 蓋 | | A-PET | 25.8g | 20 | 160 | 475×201×H63mm |
| 大 / 中敷 透明 | | OPS | 30g | 20 | 160 | 350×175×H60mm |

| | 品名 | 材質 | 重さ | ポリ | ケース | 内寸 |
|---------|-------------|-----|-------|----|-----|---------------|
| 筑後(御所車) | 27 / 本体 御所車 | PS | 130g | 10 | 120 | 270×270×H33mm |
| | 27 / 蓋 | OPS | 27.4g | 10 | 120 | 270×270×H36mm |
| | 40 / 本体 御所車 | PS | 303g | 10 | 40 | 400×400×H46mm |
| | 40 / 蓋 | OPS | 61.4g | 10 | 40 | 400×400×H40mm |
| | 中 / 本体 御所車 | PS | 126g | 10 | 100 | 310×220×H38mm |
| | 中 / 蓋 | OPS | 25.8g | 10 | 100 | 310×220×H34mm |
| | 特大 / 本体 御所車 | PS | 302g | 10 | 50 | 450×320×H45mm |
| | 特大 / 蓋 | OPS | 54.6g | 10 | 50 | 450×320×H33mm |
| | 27 / 本体 手まり | PS | 130g | 10 | 120 | 270×270×H33mm |
| | 27 / 蓋 | OPS | 27.4g | 10 | 120 | 270×270×H36mm |
| 筑後(手まり) | 40 / 本体 手まり | PS | 303g | 10 | 40 | 400×400×H46mm |
| | 40 / 蓋 | OPS | 61.4g | 10 | 40 | 400×400×H40mm |
| | 中 / 本体 手まり | PS | 126g | 10 | 100 | 310×220×H38mm |
| | 中 / 蓋 | OPS | 25.8g | 10 | 100 | 310×220×H34mm |
| | 特大 / 本体 手まり | PS | 302g | 10 | 50 | 450×320×H45mm |
| | 特大 / 蓋 | OPS | 54.6g | 10 | 50 | 450×320×H33mm |

| | 品名 | 材質 | 重さ | ポリ | ケース | 内寸 |
|----------|---------------|-----|--------|----|-----|---------------|
| 丸皿 | D-40 / 本体 御所車 | PS | 178g | 10 | 100 | Φ400×H27mm |
| | D-40 / 高蓋 | OPS | 33.3g | 10 | 100 | Φ400×H50mm |
| | D-40 / 本体 手まり | PS | 178g | 10 | 100 | Φ400×H27mm |
| | D-40 / 高蓋 | OPS | 33.3g | 10 | 100 | Φ400×H50mm |
| 飛鳥 | 8寸 / 本体 御所車 | PS | 255.8g | 5 | 30 | 245×245×H55mm |
| | 8寸 / 蓋 | PS | 155g | 5 | 30 | 245×245×H55mm |
| | 尺2寸 / 本体 御所車 | PS | 562g | 5 | 20 | 365×365×H49mm |
| 飛鳥中仕切(黒) | 尺2寸 / 蓋 | PS | 355g | 5 | 20 | 365×365×H55mm |
| | 8寸 | PS | 10.9g | 30 | 30 | 240×240×H30mm |
| | 尺2寸 | PS | 25.1g | 20 | 20 | 360×360×H30mm |

※飛鳥中仕切は透明タイプ(材質：OPS)もございます。



※袋またはケース単位でのご注文となります。



ボトルケース

和の彩(いろどり)溢れる雰囲気から
ラグジュアリーな大人の雰囲気まで様々なシーンを演出します。

貼紙の変更可能 / 本カタログに掲載している全ての貼紙からお選びいただけます。

別寸サイズ対応可能

写真:S-4931

写真:O-518 / M-EM37

和モダン [印籠式]

実質内寸: 290×89×H85mm 仕切/金(色の変更可能) ※仕切は別売となります。※内側の色は黒です。



M-YM155/黒



S-5111/黒



桐



S-4703



クロコGA(黒)/P-76



M-EM37



S-3573

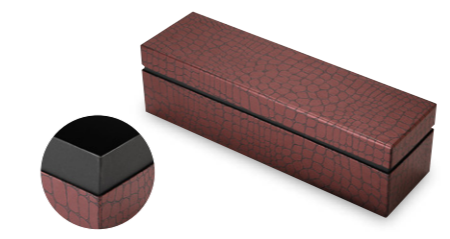


O-518/M-EM37

グレイススタイル [BOOK式]

内寸: 305×84×H84mm 内箱/なし

[スリット式]
ハイクラスシリーズ
1本用/内寸: 305×84×H84mm 内箱/なし 2本用/内寸: 305×84×H84mm (1本) 内仕切り: H71mm 内箱/なし



P-69/黒



クロコGA(黒)/M-EM37



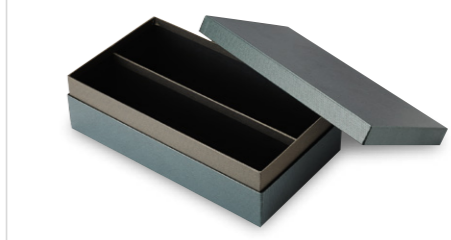
O-518/O-948



O-518/S-4211



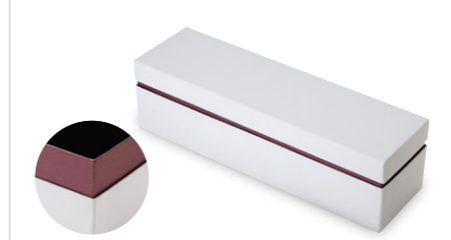
S-3573/O-948



P-74/P-78



S-3574/M-EM37



クロコGA(スノーホワイト)/M-EM37



S-3574/O-509



P-105/黒



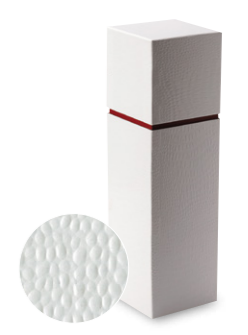
O-948/黒



O-915/P-77

[スリット式]
スタンドスタイル

実質内寸: 84×84×H305mm



O-518/S-4211



F-1813(パールメタリック)
/S-4211



S-3573/O-569



S-6087/O-569

箔押し対応可能
※版代は別途・データ支給





祝箱

御祝の席・イベント・慶事など、一年を通じて幅広い用途で使用でき、特別な日を素敵に演出します。

貼紙の変更可能 / 本カタログに掲載している全ての貼紙からお選びいただけます。

写真:中開二段/彩友禱No.3020

写真:天蓋開き/[左]黒漆/ZU友禱:No.25 風華(ピンク) [右]黒漆/ZU友禱:No.26 風華(赤)

れいか 麗華 [透かし小箱]

内箱色変更可

(3.5寸) 内寸:109×109×H36mm ※1ロット/150単位
(4寸) 内寸:125×125×H36mm ※1ロット/120単位



彩友禱:No.2021 彩友禱:No.3144

はなぐるま 花車 [六角小箱]

内箱色変更可

内寸:Φ97×H50mm



友禱:No.3227 桐

はなにしき 花錦 [かぶせ小箱]

内箱色変更可

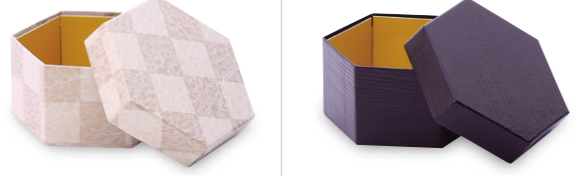
(3.5寸) 内寸:106×106×H43mm (4寸) 内寸:118×118×H43mm



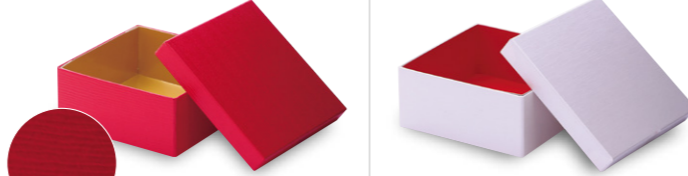
友禱:No.3382



友禱:No.3605 友禱:No.3702



S-7328(うす雲) 黒漆



赤漆 ホワイトパール

中開二段

内箱色変更可



彩友禱:No.3020
内寸:150×150×H40mm/1段

末広長型二段(和)



友禱:No.3649
内寸(上):90×90×H40mm (下):183×90×H40mm
※下段に重いものは入れないでください。

末広二段

内箱色変更可



友禱:No.3279
内寸:133×133×H39mm/1段

ひし形二段

段数変更可



タント3色
内寸:対角204×対角130×H40mm /1段

ドーム型一段筆筒

内箱色変更可



(左)ZU友禱:No.16 錦絵(赤)
(右)ZU友禱:No.15 錦絵(黒)
内寸:125×79×H80mm

幅広二段筆筒(和)

内箱色変更可



友禱:No.3725
内寸(上):100×100×H40mm (下):100×203×H40mm

扇(中)重箱

段数変更可 内箱耐水構造

★おせち重箱にも使えます。



友禱:No.3673
内寸:対角240×150×H40mm/1段

ミニドーム(和)



(左)外:友禱No.3231/内:タントH-70/蓋:黒
(中)外:友禱No.6485/内:タントN-52/蓋:赤
(右)外:彩友禱No.2020/内:彩友禱No.2020/蓋:タントN-50
内寸:176×58×H37mm

六角型重箱(中)

段数変更可



友禱:No.3276
内寸:Φ160×対辺138×H50mm/1段

ブック式小箱



(左上)ZU友禱:No.25 風華(ピンク)/黒
(左下)友禱:No.3212/黒
(右)ZU友禱:No.28 麻の葉(赤)/黒
内寸:175×67×H40mm

二段筆筒(中)

内箱色変更可



彩友禱:No.3084
内寸:192×117×H40mm/1段
※取手の金具は金と黒から選べます。

クリアスリーブ(和)

中合使用可

※写真は108mm角カップ3個使用例です。



※ストッパー付き

(左)S-7328(うす雲)
(右)ZU友禱:No.13 華結び(黒)
内寸:320×108×H45mm
※1ロット/100単位

二段ドーム(大/小)

内箱色変更可



友禱:No.3416
(大)内寸:150×100×H40mm/1段
(小)内寸:128×85×H40mm/1段

彩(いろどり)

内箱耐水構造



友禱:No.3845
内寸:208×103×H40mm

天蓋開き

内箱色変更可



黒漆/S-6047
内寸:154×131×H32mm

ギフトボックス

GIFT BOX


特別な日を、時にエレガンスに、時にモダンに演出します。
● 貼紙の変更可能 / 本カタログに掲載している全ての貼紙からお選びいただけます。

かぶせ式 (洋)



(上)P-105/黒
(下)S-6084/O-509
内寸: 240×65×H25mm / フタH50mm

末広長型二段 (洋)



M-601/P-76
内寸(上): 90×90×H40mm (下): 183×90×H40mm
※ 下段に重いものは入れないでください。

スリット式



(上)P-132/S-3498
(下)レザック(黒)/S-4282
内寸: 148×70×H53mm

グレイス式 (小)



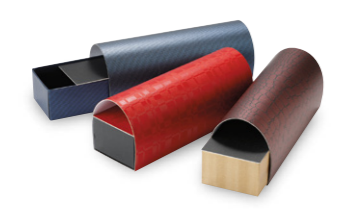
※ 使用例です。
(左)M-EM37/黒
(右)ホワイトパール/S-3033
内寸: 80×80×H67mm

クリアスリーブ (洋)



※ ストッパー付き
(左)O-518 (右)P-105
内寸: 321×108×H45mm
※ 写真は108mm角カップ3個使用例です。
※ 1ロット/100単位

ミニドーム (洋)



(左)外:P-76/内:P-76/蓋:黒
(中)外:O-912/内:黒/蓋:O-912
(右)外:P-69/内:O-948/蓋:黒
内寸: 176×58×H37mm

幅広二段筆筒 (洋)



P-69/黒
内寸: (上)91×91×H40mm
(下)189×91×H40mm

グレイス式 (大)




※ 使用例です。
(左)クロコGA(黒)/O-509
(右)O-518/O-508
内寸: 150×66×H57mm

デザイナーズ [スリット式小箱]
D's カットシリーズ


スタイリッシュなV字のスリットは、見る角度によって印象が変わります。
サイズは大・中・小から選択可能 / 内寸: (大)102×102×H71mm (中)82×82×H55mm (小)62×62×H46mm
● 貼紙の変更可能 / 本カタログに掲載している全ての貼紙からお選びいただけます。



F-1921/シルバー




F-1831/シルバー



P-77/シルバー



F-1832/O-569



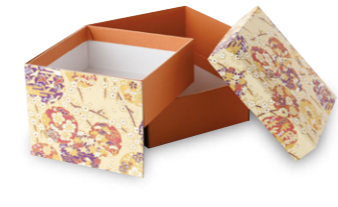
F-1810/F-1900



はつ はな
初花シリーズ [末広小箱]

箱を開けると大きく横に広がる構造は、末広型で縁起が良いです。
内寸: 100×100×H38mm / 1段

● 貼紙の変更可能 / 本カタログに掲載している全ての貼紙からお選びいただけます。



友禅No.3611/タントR-10
蓋: 丸蓋



F-1930/F-1900
蓋: 平蓋



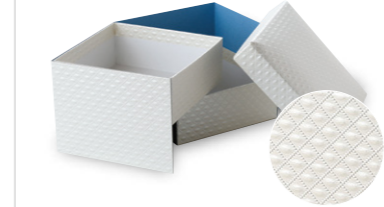
友禅No.3373/黒



友禅No.3679/黒



貼紙: 友禅No.3730/黒
蓋: 丸蓋



貼紙: M-601/タントL-70
蓋: 平蓋




友禅No.3649/タントE-7



友禅No.3231/S-4305



友禅No.3326/赤
蓋: 丸蓋



O-956/O-510
蓋: 平蓋



友禅No.3671/タントR-10

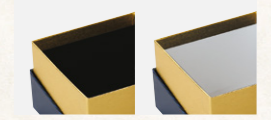


友禅No.3725/タントL-73

オプション
OPTION

D's カットシリーズ
初花シリーズ・京華シリーズ

内箱は黒か白を選択可能



専用PP内箱

非耐水構造 (P3参照)

内箱は「金・銀・赤・黒」の中からお選びいただけます。



高さ調節可能

内寸の高さを変更することが出来ます。(70mm以上)
※ 蓋より浅くは不可



箔押し対応可能
版代は別途・データ支給



※ 写真はイメージです。

織物風呂敷 華優彩

二四巾 約880×880mm / 300枚(50入×6袋) / 材質:ポリエステル100%
※袋またはケース単位での出荷となります。



華優彩(両面無地) / 薄紫×ローズ



華優彩(両面無地) / 赤×金茶



華優彩(両面無地) / 桃×薄黄



華優彩(松に梅) / 朱×橙



華優彩(松に梅) / ワイン×利久



華優彩(無地) / 深紅
※二四巾 約900×900mm



華優彩(両面無地) / 小豆×赤



華優彩(松に梅) / 紫×金茶



華優彩(七宝) / 笹×黄金

織物風呂敷 ボンジ

二四巾 約880×880mm / 600枚(100入×6袋) / 材質:ポリエステル100%
※袋またはケース単位での出荷となります。



ボンジ / 紅緋(べにひ)



ボンジ / 紫



ボンジ / 金茶



ボンジ / サーモン



ボンジ / 椿(つばき)



ボンジ / 橙(だいだい)

織物風呂敷 彩虹

二四巾 約880×880mm / 600枚(100入×6袋)
材質:ポリエステル100%
※袋またはケース単位での出荷となります。



彩虹(鯉小紋) / 紫



彩虹(つゆ芝) / 牡丹



彩虹(さや形) / こがね

信玄袋

約 巾140×高さ210×マチ140mm 500枚(100入×5袋)
材質:本体 / ポリプロピレン不織布 紐 / ポリプロピレン
※袋またはケース単位での出荷となります。



麻の葉 / 赤



波に扇 / ピンク



波に扇 / グリーン

巾着袋

500枚(100入×5袋)
材質:本体 / ナイロン不織布 紐 / アクリル
※袋またはケース単位での出荷となります。



宴 / 赤
巾370×高さ290×G75mm



宴 / イエロー
巾370×高さ290×G75mm



水面 / 緑
巾370×高さ290×G75mm



水面 / 紫
巾370×高さ290×G75mm



秋の便り
約 巾250×高さ200×G55mm



春の便り
約 巾250×高さ200×G55mm



モリサ渦巻
約 巾290×高さ250×G70mm



モリサ市松
約 巾290×高さ250×G70mm



モリサ浮雲
約 巾290×高さ250×G70mm

陶磁器

焼きもののぬくもりを感じることでできる逸品。おせち料理に映える珍味入です。
小箱10個入(1ロット)※小箱単位での出荷となります。

角型珍味入



角型珍味入 / 吹墨
約57×57×H37mm



角型珍味入 / 黄吹
約57×57×H37mm



角型珍味入 / コバルト吹
約57×57×H37mm



角型珍味入 / ピンク吹
約57×57×H37mm



角型珍味入 / ヒワ吹
約57×57×H37mm

お碗型珍味入



お碗型珍味入 / 吹墨
約Φ62×H35mm



お碗型珍味入 / 黄吹
約Φ62×H35mm



お碗型珍味入 / コバルト吹
約Φ62×H35mm



お碗型珍味入 / ピンク吹
約Φ62×H35mm



お碗型珍味入 / ヒワ吹
約Φ62×H35mm

新ゆず型珍味入 手まり型珍味入 紅白鏡もち珍味入



新ゆず型珍味入
約Φ55×H52mm



新ゆず型珍味入 / 緑
約Φ55×H52mm



手まり型珍味入 / 黄
約Φ53×H48mm



手まり型珍味入 / 赤
約Φ53×H48mm



紅白鏡もち珍味入
約Φ57×H40mm

祝箸 ■ 端数出荷可能

新春にふさわしい華やかなお箸です。
100セット入(5膳1セット×100袋)



友禅五色揃い(OPP仕様)
YZ-002(アスペン)
135×240mm



スターダスト五色揃い
XK-005-H/Y(国産ひのき/本柳)
XK-005(アスペン)
145×240mm



錦染め
XN-005-H/Y(国産ひのき/本柳)
XN-005(アスペン)
135×240mm



鶴の舞
XT-005-H/Y(国産ひのき/本柳)
XT-005(アスペン)
135×240mm



花友禅
XH-005-H/Y(国産ひのき/本柳)
XH-005(アスペン)
145×240mm



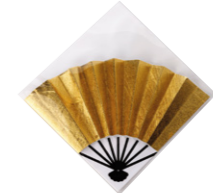
幸福
XKO-005(アスペン)
135×240mm

料理飾り

おせち料理を華やかに演出します。
※袋単位での出荷となります。



ふーでこ飾り No.112 ピンク
70×80mm
1,000個入(100入×10袋)



ふーでこ飾り No.501 金無地
65×65mm
500個入(50入×10袋)



ふーでこピック No.202 祝のし
70×120mm
500個入(50入×10袋)



ふーでこ飾り No.103 竹
65×65mm
500個入(50入×10袋)



ふーでこプレートピック No.301 金梅
30×80mm
1,000個入(100入×10袋)



ふーでこ飾り No.502 花金
65×65mm
500個入(50入×10袋)

ゴム結び ■ 4ツ打ちラメ入りゴム

●定番サイズ 中/740mm 小/620mm
●折径サイズ 中/160mm 小/130mm
6,000本入(1,000入×6袋)※袋単位での出荷となります。



赤×金(RG)



赤×銀(RS)



白×金(WG)



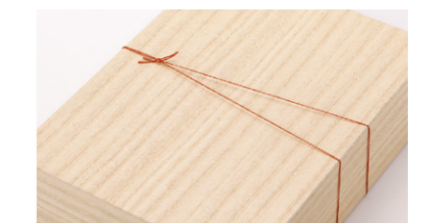
白×銀(WS)



紫×金(PG)



紫×銀(PS)



箸置き

※袋単位での出荷となります。



箸置き結び 京友禅 No.6625(5色アソート)
65×35mm
1,000入(5柄20入×10袋)

和柄おしぼり

※袋単位での出荷となります。



左/雲取り T-18 中/紅うさぎ T-19
右/東ね熨斗 T-20
185×260mm
5本セット:200セット(5本1セット×200袋)

クッキングペーパー

※袋またはケース単位での出荷となります。



職人魂
大/365×240mm 中/275×240mm
10ロール入(1ロール150枚×10袋)



落ち着いた和の彩りに、
日ごろの感謝の想いを込めて…



エレガントな装いで、
ワンランク上の特別なひと時を…

パッケージの未来を創造する

瑞光明有限会社

〒689-2544 鳥取県東伯郡琴浦町麓津160-1

TEL.0858-55-0517 FAX.0858-55-0587

E-mail zuikou@mx1.tcbnet.ne.jp HP <http://zuikoumei.co.jp>

地方創生SDGs
官民連携
プラットフォーム



私たちは持続可能な開発目標(SDGs)を支援しています。

本カタログ・商品のご注文について

※商品のサイズ変更・仕様変更・箔押しなども対応いたしますので、お気軽にご相談ください。

※掲載商品の重量は目安です。貼紙の種類や、製造環境、保管環境により多少前後しますのであらかじめご了承ください。

※印刷の都合上、掲載商品と現物の色は若干異なる場合がありますので、あらかじめご了承ください。

※商品につきましては、材料廃版・改良のため、デザイン及び仕様を予告なく変更する場合があります。

※商品は全品受注生産の為、万一損傷があった場合交換が難しいことがありますので、到着後すぐに開封・検品をお願いします。

●全商品PL法・保険加入製品(品質保証)

※年内納品の場合はご注文締切日がございます。商品によって異なりますのでご注意ください。
但し、事前にご相談いただくと締切日の変更も可能です。



内箱耐水構造

食品と直接接する内箱が、水濡れしにくい構造になっています。(3ページ参照)



段数変更可

ご希望の段数に仕立てます。



中合使用可

中合を使用して様々な形に仕立てることができます。



内箱色変更可

内箱の色変更(金・銀・赤・黒PP)からお選びいただけます。

お申し込み・お問い合わせは

カタログNO.14(2021.7月発行)